

Wenn man vergessen hat das GT 11 auszuschalten und es im Auto weitere GPS Daten aufzeichnet

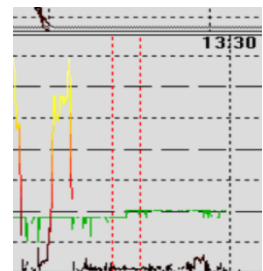
Beispielaufgabe: > Nur die Meßdaten von ca. 13:00 bis 13:30 sollen gewertet werden.



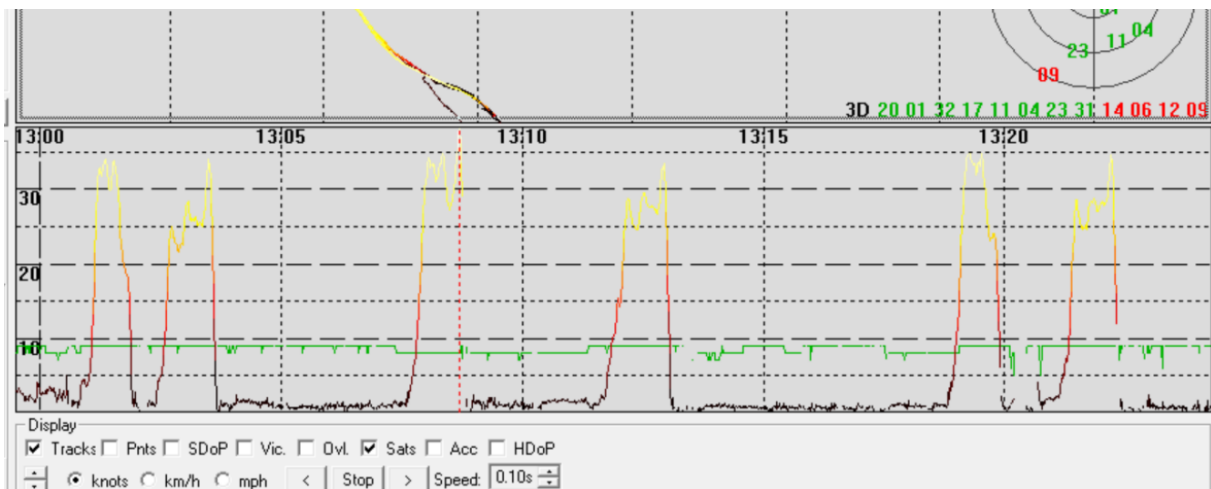
Dies wird erreicht, durch setzen eines Gates zwischen Start (13:00) und 13:30 mittels linker Maustaste und gleichzeitig gedrückter Shift (Großschreibtaste) im Zeitdiagramm.

accelerator keys	
scale traces (coarse):	+ - keys, mouse wheel
scale traces (fine):	Shift & + - keys, Shift & mouse wheel
shift traces:	drag left mouse button
scale BG-image:	z: zoom, u: unzoom
set gates:	Shift & left mouse button
move gates:	Shift & drag left mouse button

Nach dem Setzen der ersten Grenze (mittels Shift und linker Maustaste) erscheint solch eine rote senkrechte Markierung



Nach dem Setzen der 2. Grenze (hier bei ca. 13:00) wird nur noch der Bereich zwischen der beiden Grenzen angezeigt und ausgewertet!!!



Jetzt werden in diesem Beispiel nur die sechs Läufe zwischen 13:00 und 13:30 ausgewertet.